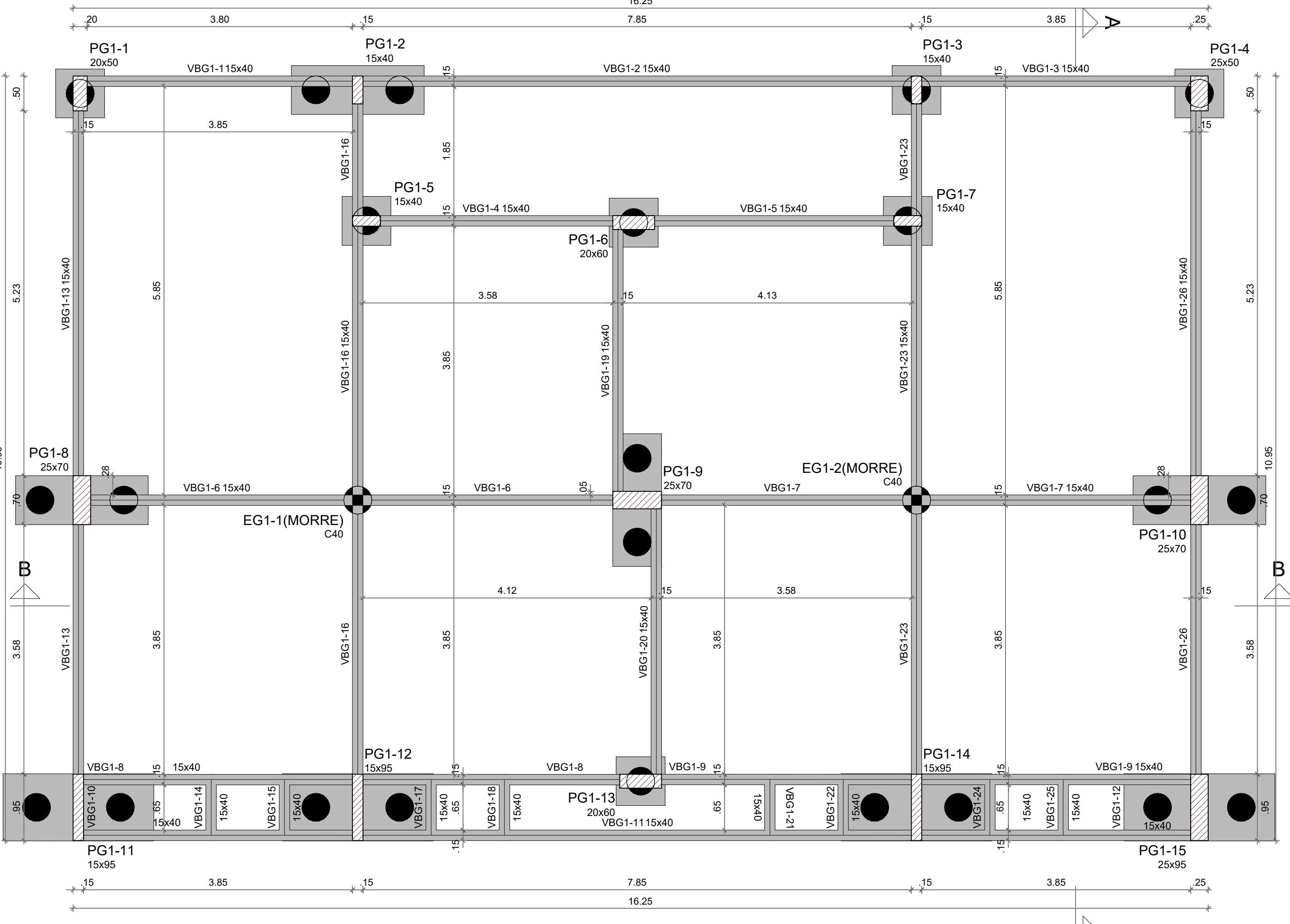


COTA DE ARRASAMENTO VARIÁVEL  
CONFORME PROJETO DE ARQUITETURA

COTA DE ASSENTAMENTO VARIÁVEL  
CONFORME LAUDO DE SONDAGEM

1 DETALHAMENTO DAS ESTACAS ESCAVADAS 40CM  
ESCALA 1/25



FCK DA ESTACA: 30MPa  
VOLUME DA ESTACA: 0.44m³  
DIÂMETRO DA ESTACA: Ø40cm  
PROFUNDIDADE DA ESTACA: 3,5m

AÇO	POS	BIT (mm)	QUANT	COMPRIMENTO	
				UNIT	TOTAL
				(cm)	(cm)
DETALHAMENTO DAS ESTACAS ESCAVADAS Ø40cm					
50A	1	10	8	255	2040
60B	2	5	17	140	2380

RESUMO AÇO CA 50-60			
AÇO	BIT (mm)	COMPR (m)	PESO (kg)
60B	5	23,80	0,154
50A	10	20,40	0,617
Peso Total	60B =		3,66 kg
Peso Total	50A =		12,58 kg

Vigas			
Nome	Seção (cm)	Elevação (cm)	Nível (cm)
VBG1-1	15x40	0	-5
VBG1-2	15x40	0	-5
VBG1-3	15x40	0	-5
VBG1-4	15x40	0	-5
VBG1-5	15x40	0	-5
VBG1-6	15x40	0	-5
VBG1-7	15x40	0	-5
VBG1-8	15x40	0	-5
VBG1-9	15x40	0	-5
VBG1-10	15x40	0	-5
VBG1-11	15x40	0	-5
VBG1-12	15x40	0	-5
VBG1-13	15x40	0	-5
VBG1-14	15x40	0	-5
VBG1-15	15x40	0	-5
VBG1-16	15x40	0	-5
VBG1-17	15x40	0	-5
VBG1-18	15x40	0	-5
VBG1-19	15x40	0	-5
VBG1-20	15x40	0	-5
VBG1-21	15x40	0	-5
VBG1-22	15x40	0	-5
VBG1-23	15x40	0	-5
VBG1-24	15x40	0	-5
VBG1-25	15x40	0	-5
VBG1-26	15x40	0	-5

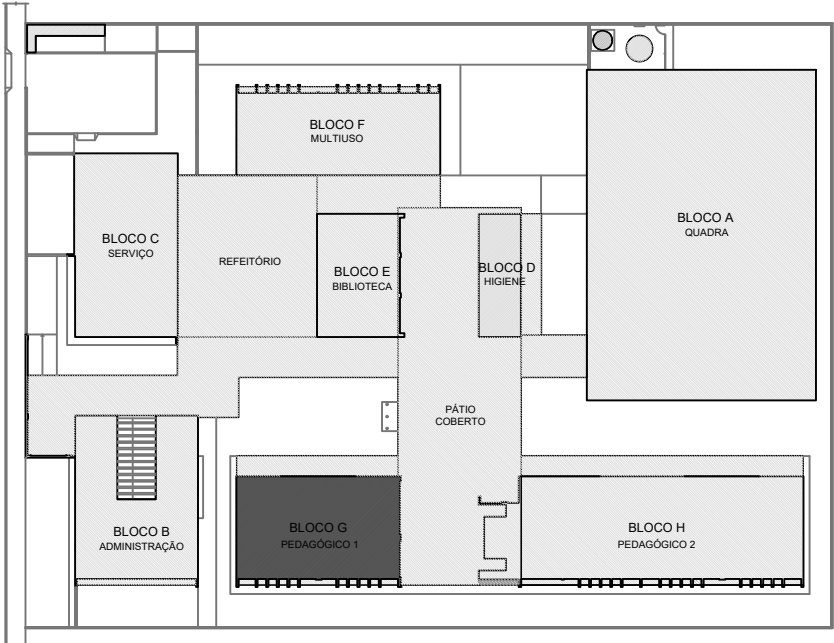
Pilares			
Nome	Seção (cm)	Elevação (cm)	Nível (cm)
PG1-1	20x50	0	-5
PG1-2	15x40	0	-5
PG1-3	15x40	0	-5
PG1-4	25x50	0	-5
PG1-5	15x40	0	-5
PG1-6	20x60	0	-5
PG1-7	15x40	0	-5
PG1-8	25x70	0	-5
PG1-9	25x70	0	-5
PG1-10	25x70	0	-5
PG1-11	15x95	0	-5
PG1-12	15x95	0	-5
PG1-13	20x60	0	-5
PG1-14	15x95	0	-5
PG1-15	25x95	0	-5

Características dos materiais	
fck (kgf/cm²)	Ecs (kgf/cm²)
300	268384

Dimensão máxima do agregado = 19 mm

Legenda dos pilares	
	Pilar que passa
	Pilar com mudança de seção

Legenda das vigas e paredes	
	Viga



CROQUI DE REFERÊNCIA - IMPLANTAÇÃO

- NOTAS GERAIS:
- TODAS AS MEDIDAS DEVEM SER CONFERIDAS EM OBRA, "IN LOCO", ANTES DA REALIZAÇÃO DE QUAISQUER ATIVIDADES;
  - RECOMENDAMOS A REALIZAÇÃO DO ESTUDO DOS PROJETOS ANTES DA REALIZAÇÃO DAS ATIVIDADES, POIS O PROFISSIONAL DE EXECUÇÃO É CORRESPONSÁVEL PELO PROCESSO DE ANÁLISE TÉCNICA;
  - ANTES DE INICIAR AS ATIVIDADES DE EXECUÇÃO E FUNDAMENTAL, A ELABORAÇÃO DA ART DE EXECUÇÃO CONFORME AS ORIENTAÇÕES DO CREA ESTADUAL;
  - SEMPRE OBSERVAR AS UNIDADES DE MEDIDAS INFORMADAS EM PLANTA, POIS PODEM SER ALTERADAS PARA MELHOR REPRESENTAÇÃO DAS INFORMAÇÕES E/OU DETALHES;
  - SEMPRE OBSERVAR AS COTAS INFORMADAS EM PLANTA, POIS PODEM SER MODIFICADAS PARA MELHOR REPRESENTAÇÃO DAS INFORMAÇÕES E/OU DETALHES;
  - ORIENTAMOS QUE DEVERÃO SER ANALISADOS OS ARQUIVOS IFC DISPONIBILIZADOS, ANTES DE UMA CONSULTA PRÉVIA A EQUIPE DE DESENVOLVIMENTOS DOS PROJETOS;
  - PARA TODAS E QUAISQUER DIVERGÊNCIAS, A EQUIPE DE DESENVOLVIMENTO DOS PROJETOS DEVERÁ SER ACIONADA;
  - QUAISQUER ALTERAÇÕES REALIZADAS NO PROJETO PELA EQUIPE DE EXECUÇÃO DEVEM SER DOCUMENTADAS NOS PROJETOS "AS BUILT".
- NOTAS ESPECÍFICAS ESTRUTURAIS:
- PROJETOS
- EM QUESTÕES ONDE AS DÚVIDAS E/OU DIVERGÊNCIAS NÃO AFETEM ESTRUTURALMENTE O PLANEJAMENTO ARQUITETÔNICO, OS PROJETOS DE ARQUITETURA SERÃO PRIORIDADE;
  - A ESTRUTURA FOI DIMENSIONADA PARA UTILIZAR CONCRETO 30MPa EM SUA TOTALIDADE;
  - O DETALHE DE FUNDAÇÃO "BLOCOS E ESTACAS" INSERIDO NO DESENHO É APENAS SUGESTIVO, ONDE NUNCA DEVEM SER EXECUTADOS SEM A REALIZAÇÃO DOS ESTUDOS DE SOLO CONFORME AS NORMATIVAS VIGENTES;
  - O DETALHE DE FUNDAÇÃO "ESTACAS ISOLADAS" INSERIDO NO DESENHO É APENAS SUGESTIVO, POIS NUNCA DEVEM SER EXECUTADOS SEM A REALIZAÇÃO DOS ESTUDOS DE SOLO CONFORME AS NORMATIVAS VIGENTES;
  - A ESTRUTURA FOI DIMENSIONADA PARA QUE O BALDRAME ESTEJA 5 CM "CINCO CENTÍMETROS" ABAIXO DO NÍVEL O "ZERO" DO PISO DA ARQUITETURA "ACABADO";
  - A ESTRUTURA FOI DIMENSIONADA PARA QUE AS VIGAS BALDRAMES SEJAM EXECUTADAS SOBRE OS BLOCOS PARA MINIMIZAR OS IMPACTOS DE FURROS ESTRUTURAIS CONFORME AS COMPATIBILIZAÇÕES REALIZADAS DURANTE O PROCESSO DE ELABORAÇÃO DOS PROJETOS;
  - TODOS OS FURROS NECESSÁRIOS A SEREM CONFECCIONADOS PARA AS INSTALAÇÕES, ESTÃO CONTEMPLADOS NO PROJETO COM TODAS AS INFORMAÇÕES TÉCNICAS PARA SUA PREVISÃO CONSTRUTIVA DURANTE A FASE DE MONTAGEM DE ARMADURA E FORMAS;
  - TODAS AS VIGAS ACIMA DO NÍVEL O "ZERO", DEVEM RECEBER UMA CONTRA FLEXA DE 1 CM "UM CENTÍMETRO";
  - TODAS AS VIGAS ACIMA DO NÍVEL O "ZERO", QUE NECESSITAREM DE UMA CONTRA FLEXA SUPERIOR A 1 CM "UM CENTÍMETRO", ESTÃO SINALLIZADAS NA PLANTA DE FORMAS;
  - TODAS AS LAJES ACIMA DO NÍVEL O "ZERO", DEVEM RECEBER UMA CONTRA FLEXA DE 1 CM "UM CENTÍMETRO";
  - TODAS AS LAJES ACIMA DO NÍVEL O "ZERO", QUE NECESSITAREM DE UMA CONTRA FLEXA SUPERIOR A 1 CM UM CENTÍMETRO", ESTÃO SINALLIZADAS NA PLANTA DE FORMAS;
  - OS DETALHAMENTOS DAS ARMAÇÕES DOS ELEMENTOS ESTRUTURAIS ESTÃO SEPARADOS PELOS NÍVEIS DE EXECUÇÃO;
  - TODOS OS LOCAS QUE CONTEMPLAREM A JUNÇÃO DE DOIS BLOCOS ESTRUTURAIS, DEVE SER CONSIDERADO A APLICAÇÃO DA JUNTA DE DILATAÇÃO NOS ELEMENTOS EM SUA TOTALIDADE;
- EXECUÇÃO
- RECOMENDAMOS QUE A LOCAÇÃO DA ESTRUTURA SEJA REALIZADA ATRAVÉS DE EQUIPAMENTOS HOMOLOGADOS E DEVIDAMENTE CALIBRADOS PELOS ÓRGÃOS DE AFERIÇÃO E QUALIDADE ISO 9001;
  - E FUNDAMENTAL A UTILIZAÇÃO DE ESPAÇADORES DE ARMADURA PARA MONTAGEM E CONSTRUÇÃO DE TODOS OS ELEMENTOS ESTRUTURAIS;
  - NO ATO DE EXECUÇÃO DAS VIGAS BALDRAMES E BLOCOS, DEVE SER LANÇADO UM TRAÇO DE BRITA O "ZERO" EM TODA SUA EXTENSÃO;
  - TODAS AS VIGAS BALDRAMES E BLOCOS DEVEM SER IMPERMEABILIZADOS UTILIZANDO A APLICAÇÃO DE MANTA LÍQUIDA;
  - APÓS A REALIZAÇÃO DA CONCRETAGEM DOS ELEMENTOS, TODA A ESTRUTURA DEVE PERMANECER COM ESCORAMENTO DE 100% "CEM PORCENTO" PELO PERÍODO DE 30 "TRINTA" DIAS;
  - APÓS A REALIZAÇÃO DA CONCRETAGEM DOS ELEMENTOS QUE POSSUEM CONTRA FLEXA IGUAL OU SUPERIOR A 3 CM "TRÊS CENTÍMETROS", DEVE PERMANECER COM ESCORAMENTO DE 100 % "CEM PORCENTO" PELO PERÍODO DE 45 "QUARENTA E CINCO" DIAS;
  - TODAS AS LAJES DEVEM SER IMPERMEABILIZADAS UTILIZANDO MANTA ALUMINIZADA;
  - OS ELEMENTOS ESTRUTURAIS SOMENTE PODEM SER CONCRETADOS APÓS A PLENA VALIDAÇÃO DO ENGENHEIRO DE EXECUÇÃO RESPONSÁVEL PELO PROCESSO DE CONFERÊNCIA E MONTAGEM;

CONTROLE DE REVISÕES

Nº	DATA	DESCRIÇÃO
<div><div></div><div>Fundo Nacional de Desenvolvimento da Educação</div></div> <div>MINISTÉRIO DA EDUCAÇÃO</div>		
PROJETO PADRÃO - FNE		
PROPRIETÁRIO: :		
ENDEREÇO:		
MUNICÍPIO - UF:		
PROPRIETÁRIO		
RESP. TÉCNICO CREA		
AUTOR DO PROJETO CAU		
DLFO		CREA
		RA
OBSERVAÇÕES:		
ESCOLA 5 SALAS DE AULA - MODELO TÉRREO		
PROJETO DE ESTRUTURA		
COORDENAÇÃO CGEST - Coordenação Geral de Infraestrutura Educacional	DETALHE DA ESTACA 40CM FORMA DE FUNDAÇÃO BLOCO G - PEDAGÓGICO 1	SCO
FORMATO A1	REVISÃO R.00	ESCALA INDICADA DATA EMISSÃO JAN/2021
		PRANCHA 54/110